

IDEEN SIND KUNSTSTOFF.

# LICHTDURCHLÄSSIGE ÜBERDACHUNGEN

## Hohlkammerpaneele und Profile





**DAS WICHTIGSTE**  
- was kann das Produkt:

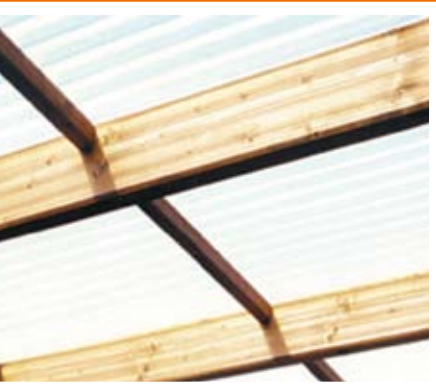
**OW KLIK**  
Seite 4

**OWOLUX® P16**  
Seite 6

**OWOLUX®  
INDUSTRIEPANEELE, PC**  
Seite 8

	OW KLIK	OWOLUX® P16	OWOLUX® INDUSTRIEPANEELE, PC
• TRANSPARENZ	● ● ● ●	● ●	● ● ● ●
• HAGELFESTIGKEIT	● ● ● ●	●	● ● ● ●
• UV-BESTÄNDIGKEIT	● ● ●	● ●	● ● ●
• LANGLEBIGKEIT	● ● ●	● ●	● ● ● ●
• BRANDSICHERHEIT	● ● ● ●	● ● ● ●	● ● ● ●
• WÄRMEDÄMMUNG	●	●	● ● ● ●
• HORIZONTALE VERLEGUNG	● ● ● ●		● ● ● ●

Legende: ● ● ● ● = beste Wahl, ● ● ● = sehr empfehlenswert, ● ● = empfehlenswert, ● = bedingt empfehlenswert, — = nicht empfehlenswert



OWOLUX®  
INDUSTRIEPANEELE, PVC  
Seite 10



bei PVC 540 und PVC 560



Lichtbänder: OWOLUX® INDUSTRIEPANEELE

Trennwände und  
Sichtschutz:  
OWOLUX® P16



Industrie- und landwirtschaftliche Bauten: OWOLUX® INDUSTRIEPANEELE



AUSSERDEM:  
Balkonverkleidung:  
und Innenausbau (Deko):  
OW KLIKK

Gewächshäuser und Frühbeete:  
OW KLIKK und OWOLUX® P16

PASSENDEN ZUBEHÖR finden Sie auf den Seiten 12 bis 14.

# OW KLICK

## PRODUKTVORTEILE:

### • TRANSPARENZ

OW KLICK ist ein sehr transparentes Paneel, das sich sehr gut für besonders lichtdurchlässige Überdachungen bis bis 4.0 m und einer Mindestdachneigung von 5° eignet.

### • HAGELFESTIGKEIT

OW KLICK Paneele sind extrem schlagzäh und somit hagelfest. Sie eignen sich bestens in Regionen mit häufigen Hagelschauern.

### • UV-BESTÄNDIGKEIT

Die Paneele sind UV-stabilisiert und verspröden nicht.

### • HOHE LANGLEBIGKEIT

OW KLICK ist sehr witterungsbeständig. Es kann in Regionen verwendet werden, wo rauhe Witterungsverhältnisse herrschen.

### • INNOVATIVES VERSCHLUSSSYSTEM

Die Paneele lassen sich einfach durch ineinander „klicken“ verbinden. Somit sind beliebige Breiten mit dem Paneelsystem leicht verglast.

### • BRANDSICHERHEIT

OW KLICK ist z.Z. in Prüfung auf „schwer entflammbar B1 gemäß DIN 4102“ und hält Temperaturen bis zu 115° C stand.

### • LEICHTES GEWICHT

OW KLICK Paneele sind leicht und sehr stabil. Dies hilft, wenn eine filigrane Unterkonstruktion gewünscht ist.

### • GARANTIE

5 Jahre, detaillierte Aussage siehe [www.ottwolff.com/garantien](http://www.ottwolff.com/garantien)

### • MATERIAL

PC (Polycarbonat)



## WICHTIGE INFORMATIONEN ZUM PRODUKT

### EIGENSCHAFTEN:

- Transparenz ● ● ● ●
- Hagelfestigkeit ● ● ● ●
- UV-Beständigkeit ● ● ●
- Langlebigkeit ● ● ●
- Brandsicherheit ● ● ● ●
- Wärmedämmung ●
- Horizontale Verlegung ● ● ● ●

### ANWENDUNGEN:

- Terrassen | Carports ● ● ● ●
- Trennwände | Windschutz ● ● ● ●
- Gewächshäuser | Frühbeete ● ● ● ●
- Balkonverkleidung ● ● ● ●
- Sichtschutz ● ● ● ●
- Innenausbau (Deko) ● ● ● ●
- Industrie- und landwirtschaftliche Bauten ● ● ● ●
- Sportgebäude —
- Lichtbänder ● ●

Legende: ● ● ● ● = beste Wahl, ● ● ● ● = sehr empfehlenswert, ● ● ● = empfehlenswert, ● = bedingt empfehlenswert, — = nicht empfehlenswert





PASSENDES ZUBEHÖR finden Sie auf den Seiten 12 bis 14.

#### TECHNISCHE DATEN:

- PROFILE:  
OW KLICK: 2 schalig, 16 mm
- AUSFÜHRUNGEN:  
klar
- BRANDVERHALTEN:  
B1 gemäß DIN 4102,  
schwer entflammbar  
(beantragt)
- DAUERGEBRAUCHS-  
TEMPERATUR:  
bis 115 ° C
- PC (Polycarbonat)
- HAGELFESTIGKEIT:  
gemäß Garantieerklärung
- LICHTDURCHLÄSSIGKEIT:  
OW KLICK klar = 80 %
- UV-BESTÄNDIGKEIT:  
keine Versprödung gemäß  
Garantieerklärung
- UG-WERT (WÄRMEDURCH-  
GANGSKOEFFIZIENT):  
OW KLICK: 2.7 (K-Wert)
- PANEELBREITE | DECKBREITE:  
220 | 200 mm
- PANEELLÄNGE:  
2.0, 2.5, 3.0, 3.5 und 4.0 m,  
nur Lagerlängen: 5.0 und 6.0 m
- PANEELSTÄRKE:  
16 mm
- MINDESTDACHNEIGUNG:  
5 °

# OWOLUX® P16

## PRODUKTVORTEILE:

### • UV-BESTÄNDIGKEIT

OWOLUX® P16 Paneele für den Wandbereich sind UV-stabilisiert.

### • HOHE LANGLEBIGKEIT

OWOLUX® P16 ist witterungsbeständig und kann in unterschiedlichen Regionen eingesetzt werden.

### • BRANDSICHERHEIT

OWOLUX® P16 ist schwer entflammbar B1 gemäß DIN 4102 und hält Dauertemperaturen bis zu 65° C stand.

### • PREISGÜNSTIG

Das OWOLUX® Paneel aus Hart-PVC ist ein bewährtes, lichtdurchlässiges Trennwandelement und bietet eine preisgünstige Alternative, wenn eine transparente Rahmenverglasung gewünscht wird.

### • MATERIAL

Hart-PVC



## WICHTIGE INFORMATIONEN ZUM PRODUKT

### EIGENSCHAFTEN:

- Transparenz ● ●
- Hagelfestigkeit ●
- UV-Beständigkeit ● ●
- Langlebigkeit ● ●
- Brandsicherheit ● ● ● ●
- Wärmedämmung ●
- Horizontale Verlegung —

### ANWENDUNGEN:

- Terrassen | Carports —
- Trennwände | Windschutz ● ● ● ●
- Gewächshäuser | Frühbeete ● ● ●
- Balkonverkleidung ● ● ●
- Sichtschutz ● ● ●
- Innenausbau (Deko) ● ●
- Industrie- und landwirtschaftliche Bauten —
- Sportgebäude —
- Lichtbänder ●

Legende: ● ● ● ● = beste Wahl, ● ● ● ● = sehr empfehlenswert, ● ● ● = empfehlenswert, ● = bedingt empfehlenswert, — = nicht empfehlenswert



PASSENDES ZUBEHÖR finden Sie auf den Seiten 12 bis 14.

#### TECHNISCHE DATEN:

- PROFILE:  
P16: 2schalig, 16 mm
- AUSFÜHRUNGEN:  
klar
- BRANDVERHALTEN:  
B1 gemäß DIN 4102,  
schwer entflammbar
- DAUERGEBRAUCHS-  
TEMPERATUR:  
bis 65 ° C
- MATERIAL: HART-PVC
- LICHTDURCHLÄSSIGKEIT:  
P16 klar = ca. 75 %
- UV-BESTÄNDIGKEIT:  
UV-stabilisiert
- UG-WERT (WÄRMEDURCH-  
GANGSKOEFFIZIENT):  
P16: 2.8 (K-Wert)
- PANEELBREITE | DECKBREITE:  
210 | 200 mm
- PANEELLÄNGE:  
2.0, 2.5, 3.0, 4.0, 5.0 und 6.0 m
- PANEELSTÄRKE:  
16 mm

# OWOLUX® INDUSTRIEPANEELE

## AUS POLYCARBONAT

### PRODUKTVORTEILE:

#### • TRANSPARENZ

OWOLUX® Paneele aus Polycarbonat sind sehr transparent, so dass sie sich sehr gut für besonders lichtdurchlässige Überdachungen und Lichtbänder eignen.

#### • HAGELFESTIGKEIT

OWOLUX® Paneele aus Polycarbonat sind extrem schlagzäh und somit hagelfest. Sie eignen sich bestens in Regionen mit häufigen Hagelschauern.

#### • UV-BESTÄNDIGKEIT

Die Paneele sind UV-stabilisiert und verspröden nicht.

#### • HOHE LANGLEBIGKEIT

OWOLUX® Industriepaneele sind „longlife“ coextrudiert und somit sehr

witterungsbeständig. Sie können in Regionen verwendet werden, wo rauhe Witterungsverhältnisse herrschen.

#### • INNOVATIVES VERSCHLUSSSYSTEM

Die Paneele lassen sich einfach durch ineinander „klicken“ verbinden. Somit sind beliebige Breiten mit dem Paneelsystem leicht verglast.

#### • BRANDSICHERHEIT

Auf Wunsch erhalten Sie OWOLUX® Paneele aus Polycarbonat auch in schwer entflammbar gemäß DIN 4102 B1.

#### • OPAL | OPAL ANTIBLEND

Opal eingefärbte Paneele schützen mehr als transparente Paneele vor

Sonneneinstrahlung. Es ist „schattiger“ unter der Überdachung. Die „antiblend“-Option streut zusätzlich das Sonnenlicht.

#### • WÄRMEDÄMMUNG

Die 6schaligen Paneele bieten durch die sechs übereinander angeordneten Luftkammern einen sehr guten Wärmeschutz. Sie sind daher für geschlossene Gebäude geeignet.

#### • GARANTIE

10 Jahre, detaillierte Aussagen siehe [www.ottwolff.com/garantien](http://www.ottwolff.com/garantien)

#### • MATERIAL

PC (Polycarbonat)



## WICHTIGE INFORMATIONEN ZUM PRODUKT

### EIGENSCHAFTEN:

- Transparenz ● ● ● ●
- Hagelfestigkeit ● ● ● ●
- UV-Beständigkeit ● ● ●
- Langlebigkeit ● ● ● ●
- Brandsicherheit ● ● ● ●
- Wärmedämmung ● ● ● ●
- Horizontale Verlegung ● ● ● ●

### ANWENDUNGEN:

- Terrassen | Carports —
- Trennwände | Windschutz ● ●
- Gewächshäuser | Frühbeete ● ●
- Balkonverkleidung ●
- Sichtschutz ● ●
- Innenausbau (Deko) ● ●
- Industrie- und landwirtschaftliche Bauten ● ● ● ●
- Sportgebäude ● ● ● ●
- Lichtbänder ● ● ● ●

Legende: ● ● ● ● = beste Wahl, ● ● ● = sehr empfehlenswert, ● ● = empfehlenswert, ● = bedingt empfehlenswert, — = nicht empfehlenswert





PASSENDES ZUBEHÖR finden Sie auf den Seiten 12 bis 14.

#### TECHNISCHE DATEN:

- **PROFILE:**  
PC 540-3: 3schalig, 40 mm  
PC 540-6: 6schalig, 40 mm  
PC 560-10: 10schalig, 60 mm

- **AUSFÜHRUNGEN:**  
klar, opal oder opal antiblend

- **BRANDVERHALTEN:**  
B2 gemäß DIN 4102, normal entflammbar (B1 auf Anfrage)

- **DAUERGEBRAUCHS-TEMPERATUR:** bis 115 ° C

- **PC (Polycarbonat)**

- **LICHTDURCHLÄSSIGKEIT:**  
PC 540-3 klar = 75 %  
PC 540-3 opal = 50 %  
PC 540-6 klar = 70 %  
PC 540-6 opal = 40 %  
PC 560-10 klar = 58 %  
PC 560-10 opal = 20 %

- **UV-BESTÄNDIGKEIT:**  
keine Versprödung gemäß Garantieerklärung

- **SCHALLDÄMMMASS:**  
PC 540-3: 21 DB  
PC 540-6: 22 DB  
PC 560-10: ca. 22 DB

- **UG-WERT (WÄRMEDURCHGANGSKOEFFIZIENT):**

- PC 540-3: 1.8 (K-Wert)
- PC 540-6: 1.35 (K-Wert)
- PC 560-10: 0.90 (K-Wert)

- **HAGELFESTIGKEIT:**  
gemäß Garantieerklärung

- **PANEELBREITE | DECKBREITE:**  
525 | 500 mm

- **PANEELLÄNGE:**  
Fixlängen

- **PANEELSTÄRKE:**  
40 mm bzw. 60 mm

# OWOLUX® INDUSTRIEPANEELE

## AUS HART-PVC

### PRODUKTVORTEILE:

#### • UV-BESTÄNDIGKEIT

OWOLUX® INDUSTRIEPANEELE für den Wandbereich sind UV-stabilisiert und verspröden nicht.

#### HOHE LANGLEBIGKEIT

OWOLUX® INDUSTRIEPANEELE sind „longlife“ coextrudiert und somit sehr witterungsbeständig. Sie können in Regionen verwendet werden, wo raue Witterungsverhältnisse herrschen.

#### • INNOVATIVES

#### VERSCHLUSSSYSTEM

Die Paneele lassen sich einfach durch ineinander „klicken“ verbinden. Somit sind beliebige Breiten mit dem Paneelsystem leicht verglast.

#### • OPAL | OPAL ANTIBLEND

Opal eingefärbte Paneele schützen mehr als transparente Paneele vor Sonneneinstrahlung. Es ist „schattiger“ unter der Überdachung. Die „antiblend“-Option streut zusätzlich das Sonnenlicht.

#### • WÄRMEDÄMMUNG

Die 40 und 60 mm starken Paneele bieten durch die drei übereinander angeordneten Luftkammern einen sehr guten Wärmeschutz. Sie sind daher für geschlossene Gebäude geeignet.

#### • GARANTIE

10 Jahre, detaillierte Aussage siehe [www.ottowolff.com/garantien](http://www.ottowolff.com/garantien)

#### • MATERIAL

Hart-PVC



## WICHTIGE INFORMATIONEN ZUM PRODUKT

### EIGENSCHAFTEN:

- Transparenz ● ●
- Hagelfestigkeit ● ●
- UV-Beständigkeit ● ●
- Langlebigkeit ● ● ●
- Brandsicherheit ● ● ● ●
- Wärmedämmung ● ● ● ● bei PVC 540 und PVC 560
- Horizontale Verlegung —

### ANWENDUNGEN:

- Terrassen | Carports —
- Trennwände | Windschutz ● ●
- Gewächshäuser | Frühbeete ● ●
- Balkonverkleidung ●
- Sichtschutz ● ●
- Innenausbau (Deko) ● ●
- Industrie- und landwirtschaftliche Bauten ● ● ●
- Sportgebäude ● ● ●
- Lichtbänder ● ● ●

Legende: ● ● ● ● = beste Wahl, ● ● ● = sehr empfehlenswert, ● ● = empfehlenswert, ● = bedingt empfehlenswert, — = nicht empfehlenswert



PASSENDEN ZUBEHÖR finden Sie auf den Seiten 12 bis 14.

#### TECHNISCHE DATEN:

- **PROFILE:**  
PVC 320: 2schalig, 20 mm  
PVC 540-3: 3schalig, 40 mm  
PVC 560-3: 3schalig, 60 mm
- **AUSFÜHRUNGEN:**  
PVC 320: klar oder rauchtopas  
Rest: klar oder opal
- **BRANDVERHALTEN:**  
PVC 540: B1 gemäß DIN 4102, schwer entflammbar  
Rest: B2 gemäß DIN 4102, normal entflammbar
- **MATERIAL: HART-PVC**
- **DAUERGEBRAUCHS-TEMPERATUR:**  
bis 55° C
- **HAGELFESTIGKEIT:**  
gemäß Garantieerklärung
- **LICHTDURCHLÄSSIGKEIT:**  
PVC 320 klar = 75 %  
rauchtopas = 60 %  
PVC 540-3 klar = 60 %  
opal = 48 %  
PVC 560-3 klar = 60 %  
opal = 48 %
- **UV-BESTÄNDIGKEIT:**  
keine Versprödung gemäß Garantieerklärung
- **UG-WERT (WÄRMEDURCHGANGSKOEFFIZIENT):**  
PVC 320: 2.6 (K-Wert)  
PVC 540-3: 1.8 (K-Wert)  
PVC 560-3: 1.65 (K-Wert)
- **SCHALLDÄMMMASS:**  
PVC 320: 18 DB  
PVC 540-3: 21 DB  
PVC 560-3: 22 DB
- **PANEELBREITE | DECKBREITE:**  
PVC 320: 350 | 333 mm  
PVC 540-3: 525 | 500 mm  
PVC 560-3: 525 | 500 mm
- **PANEELLÄNGE:**  
Fixlängen
- **PANEELSTÄRKE:**  
PVC 320: 20 mm  
PVC 540-3: 40 mm  
PVC 560-3: 60 mm



FÜR DIE HORIZONTALE VERLEGUNG:

- SB 160  
Senkkopfschrauben, verzinkt, 3 x 40 mm,  
Spezial-U-Scheiben, grau,  
Linsenkopfschrauben, verzinkt, 4.5 x 60 mm,  
Distanzhülsen, 5.2 x 10 x 12 mm

- ALWO® System 60

OW KLICK  
Seite 4

OWOLUX® P16  
Seite 6

OWOLUX®  
INDUSTRIEPANEELE, PC  
Seite 8

● ● ● ●	—	—
●	—	● ● ● ● bei Dachneigungen ab 35 °

ZUBEHÖR:

- ALWO® P16 U-Profil  
mit seitlicher Lasche und extra breitem  
Entwässerungskanal, pressblank

- ALWO® AntiDUSTape®  
4844 und 4846

- ALWO® Wandanschluss 5866  
– mit ALWO® Seitenteile 5866  
– mit ALWO® Abdeckprofil 5867  
– mit ALWO® Verbinder (Option)

- Dachrinnen  
– ALWO® Aluminium-Dachrinnen  
– OWOLUX® PVC-Dachrinnen

Details hierzu finden Sie in unserem Prospekt  
„DACH-ZUBEHÖR“!

● ● ● ●	—	—
● ● ● ●	—	● ● ● ●
● ● ● ●	—	●
● ● ● ●	—	—

FÜR DIE VERTKALE VERLEGUNG:

- ALWO® P16  
Alu-Verbindungsprofile  
ggf. ALWO® P16 EPDM Profildichtung

- ALWO® System 60

● ● ● ●	● ● ● ●	—
●	●	● ● ● ●

Legende: ● ● ● ● = beste Wahl, ● ● ● = sehr empfehlenswert, ● ● = empfehlenswert, ● = bedingt empfehlenswert, — = nicht empfehlenswert





OWOLUX®  
INDUSTRIEPANEELE, PVC  
Seite 10

—

—

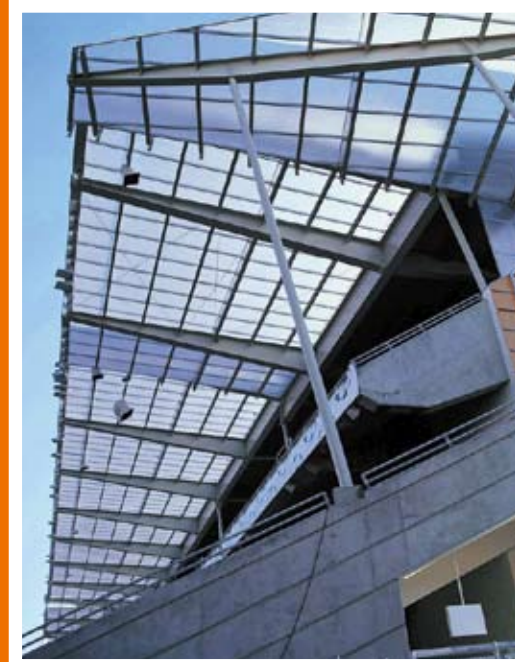
—

—

—

—

—



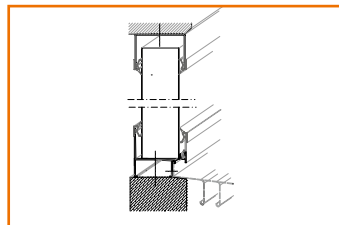
# ALWO® VERLEGESYSTEME

## FÜR DIE HORIZONTALE VERLEGUNG



### BEFESTIGUNGSZUBEHÖR: SB 160

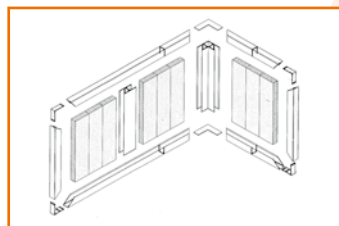
- Befestigungssystem für OW KLIKK Paneele
- zur horizontalen Verlegung auf Holzunterkonstruktionen
- besteht aus 40 Stück Senkkopfschrauben, verzinkt, 3 x 40 mm, 40 Stück Spezial-U-Scheiben, grau, 10 Stück Linsenkopfschrauben, verzinkt, 4,5 x 60 mm, 10 Stück Distanzhülsen 5.2 x 10 x 12 mm
- ein Pack ist ausreichend für ca. 4 qm



### ALWO® SYSTEM 60

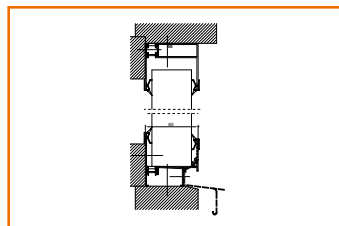
- sicheres Rahmensystem zur Verlegung von Hohlkammerpaneelen und weiteren Verglasungsmaterialien
- für einfache und thermisch getrennte Dachverglasungen
- Profilbreite: 60 mm

## FÜR DIE VERTIKALE VERLEGUNG



### ALWO® P16 ALU-VERBINDUNGSPROFILE

- sicheres Rahmensystem zur Verlegung von Stegplatten, Massivplatten und Hohlkammerpaneele bis 16 mm Stärke
- bestehend aus Aluminiumprofil (als Eck-, H- oder U-Profil ohne oder mit seitlicher bzw. oberer Lasche)
- für dünnere Platten als 16 mm mit ALWO® EPDM-Profilichtung
- Länge: 2.0, 2.5, 3.0 und 6.0 m



### ALWO® SYSTEM 60

- sicheres Rahmensystem zur Verlegung von Hohlkammerpaneelen und weiteren Verglasungsmaterialien
- für Laibungen und vorgehängte Fassaden
- mit Lüftungsfenster (Option)
- Profilbreite: 60 mm

# EMPFEHLUNGEN ZUR LAGERHALTUNG

FRAGE	ANTWORT	BESCHREIBUNG
LAGERTEMPERATUR	Keine extremen Temperaturen, optimal 15 - 20 ° C	<p>Die Platten werden auf Versandpaletten geliefert, deren Konstruktion speziell für die Produkte bezüglich Formaten und Gewichten ausgelegt ist. Die Lagerung der Platten auf den Versandpaletten ist jedoch zeitlich begrenzt. Grundsätzlich gilt: Trockene Lagerung in Innenräumen, nur Paletten gleicher Abmessungen übereinander stapeln, ebene Abstellflächen (Boden oder Regal).</p> <p>Die Lagerung von Hohlkammerpaneelen ist in Innenräumen am zweckmäßigsten.</p> <p>Bei Lagerung im Freien müssen die Plattenstapel mit weiß eingefärbter Polyethylenfolie vollflächig abgedeckt sein. Dies gilt auch für angebrochene Paletten. Infolge unsachgemäßer Lagerung können die Platten vorgeschädigt werden, wodurch Rissbildung nach der Montage nicht auszuschließen ist.</p> <p>Bitte beachten Sie auch die Hinweise auf <a href="http://www.ottowolff.com">www.ottowolff.com</a></p>
UMGEBUNG	Trocken, keine Nässe, keine hohe Luftfeuchte, Aufbewahrung im Innenbereich	
LICHT	Kein direktes Sonnenlicht, keine Leuchtmittel mit hohem UV-Anteil, optimal in Abdunklung	
BESTÄNDIGKEIT	Kontakt mit anderen Stoffen, wie z.B. mit Ölen, Fette oder Lösungsmitteln, ist zu vermeiden.	

FÜR IHRE NOTIZEN



IDEEN SIND KUNSTSTOFF.



Unsere anwendungstechnische Beratung ist – auch im Hinblick auf etwaige Schutzrechte Dritter – unverbindlich und befreit den Käufer nicht von der Prüfung unserer Produkte auf ihre Eignung für seine Zwecke.

Technische Daten, die unsere Produkte betreffen, sind Richtwerte. Änderungen vorbehalten. Zu den im Text gemachten Garantieaussagen fordern Sie bitte unsere Garantieerklärung an. Allen Lieferungen legen wir unsere Allgemeinen Liefer- und Zahlungsbedingungen neuester Fassung zugrunde, die wir Ihnen auf Wunsch gerne zusenden. Nachdruck, auch auszugsweise, nur mit ausdrücklicher Genehmigung gestattet. Druckfehler, Irrtümer und Änderungen vorbehalten.

OTTO WOLFF KUNSTSTOFFE  
Ein Geschäftsbereich der ThyssenKrupp Plastics GmbH

BERATUNG UND ANGEBOTE ZU DIESEN PRODUKTEN  
ERHALTEN SIE BEI:

